



Ministero dell'Ambiente e della Tutela del Territorio e del Mare



SITO DI BONIFICA DI INTERESSE NAZIONALE DELLA
EX MINIERA DI AMIANTO DI BALANGERO E CORIO

Legge 9 dicembre 1998, n°426

OPERE DI MESSA IN SICUREZZA PERMANENTE DELLA
DISCARICA LAPIDEA LATO BALANGERO -
LIVELLO DI PRIORITA' II E III

PROGETTO ESECUTIVO

Elaborato	Titolo			
C6 A	UNITA' B2: PLANIMETRIA			
C.U.P.	Revisione	Descrizione	Data	Scala
			febbraio 2020	1:750

R.S.A. S.r.l. - Viale Coperni 15 - 10070 Balangero (To)
Società a capitale privato con sede in Italia e lo sviluppo
internazionale del proprio patrimonio di Biotecnologie e Olio
Tel.: 0123.34.74.12 Fax: 0123.34.74.15 e-mail: rsa@rsa-srl.it
http://www.rsa-srl.it

Direttore R.S.A. S.r.l.

Dott. Geol. Massimo BERGAMINI

Responsabile del procedimento

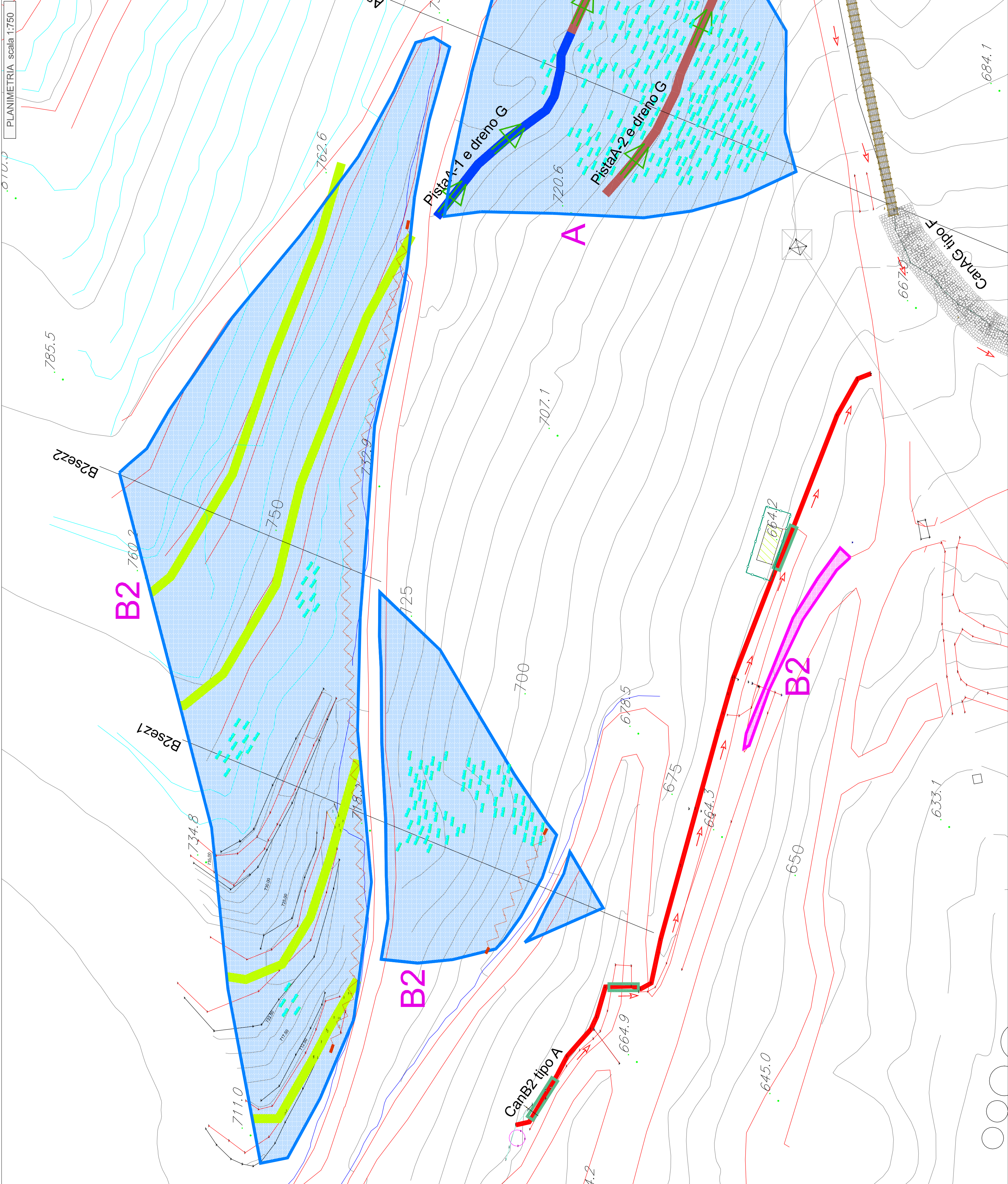
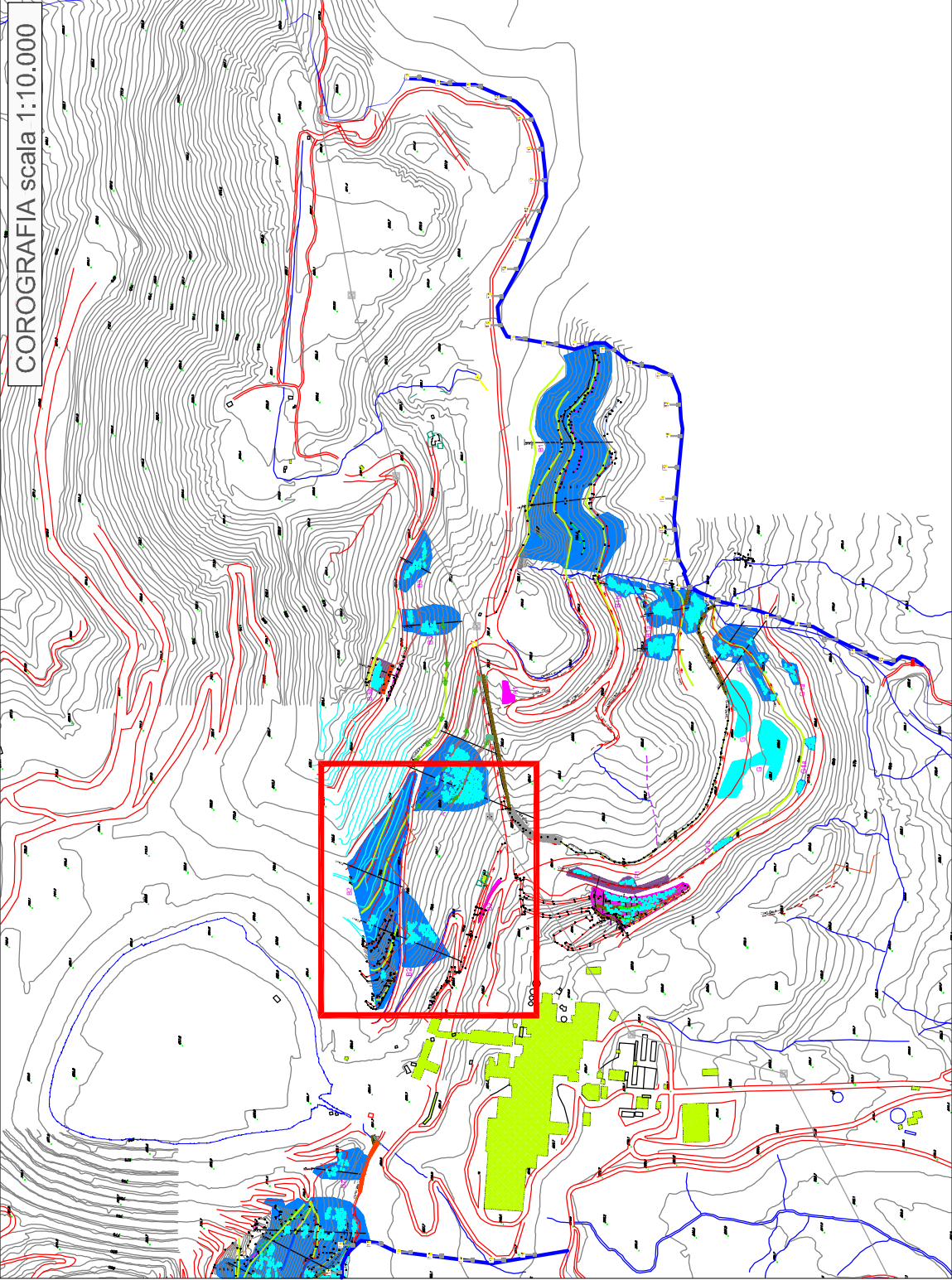
Geom. Antonio GHIONE

Ufficio tecnico

Ing. Elisa LAZZARI

PROGETTISTI

Studio Blanchard-Gallo
Viale Fasano 24, 10023 Chieri (TO)
dott. for. Guido Blanchard
arch. Paolo Gallo



PLANIMETRIA scala 1:750

DTU.2

LEGENDA

B2

Individuazione unità e aree

Pista in progetto con tipologia base

Pista in progetto con barriere in legname

Pista esistente da ripristinare

Canaletta tipo A

Cunettone tipo E

Cunettone tipo F

Dreno tipo G

Attraversamenti piste

Sottopassi e intubamenti

Direzione di flusso canali

Palizzate vive

Riparto terreno sp 10cm

Riparto terreno sp 10-20cm

Viabilità

Recinzione rete metallica

Reti provvisorie parapietre